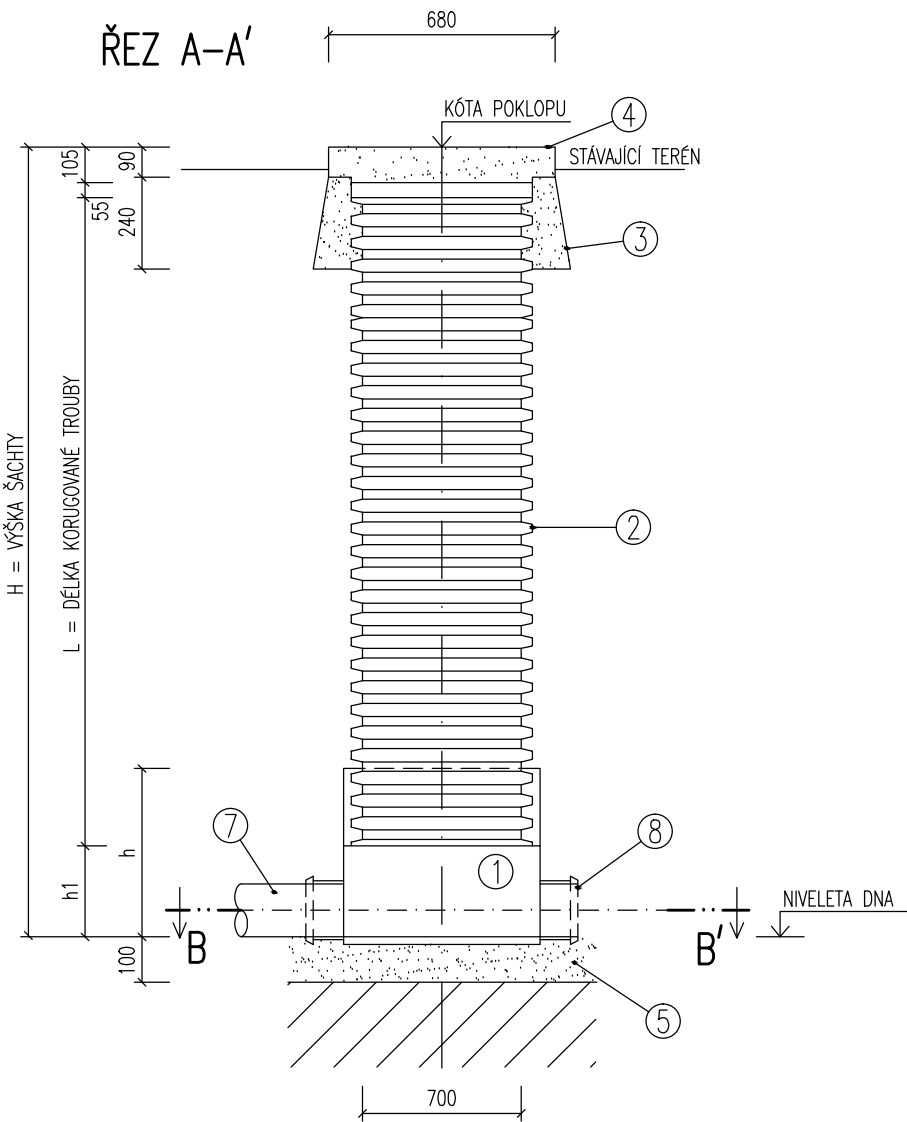
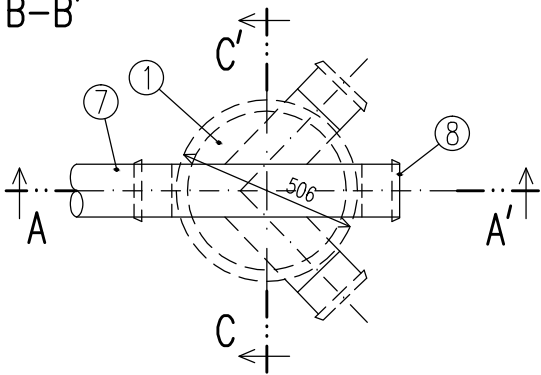


SCHÉMA ČISTÍCÍ ŠACHTY WAVIN DN 700

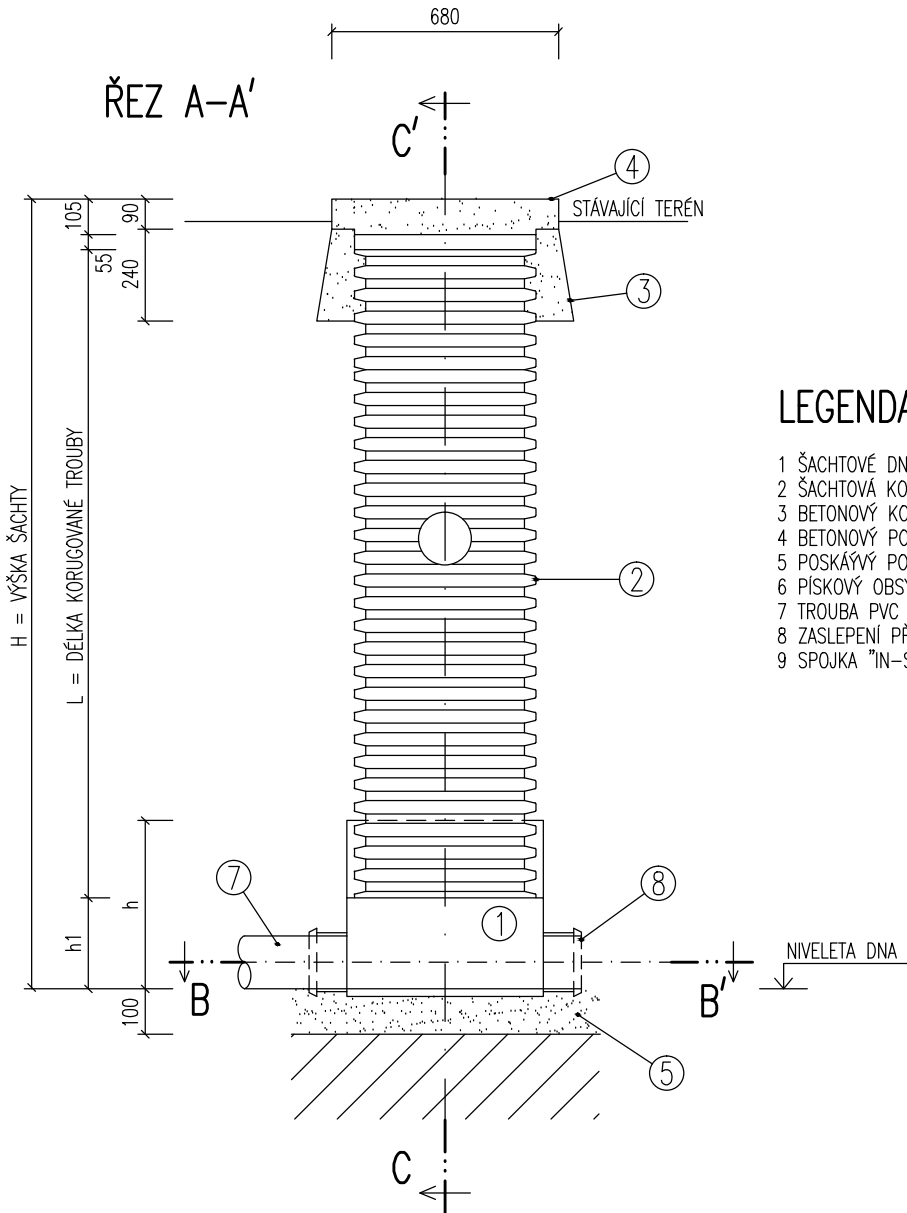
OSAZENÍ PRŮBĚŽNÉ ŠACHTY



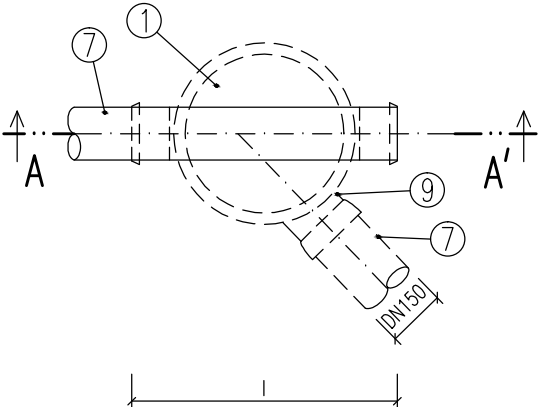
ŘEZ B-B'



OSAZENÍ JAKO SPÁDIŠŤĚ (VÝHDOVÁ ALTERNATIVA)

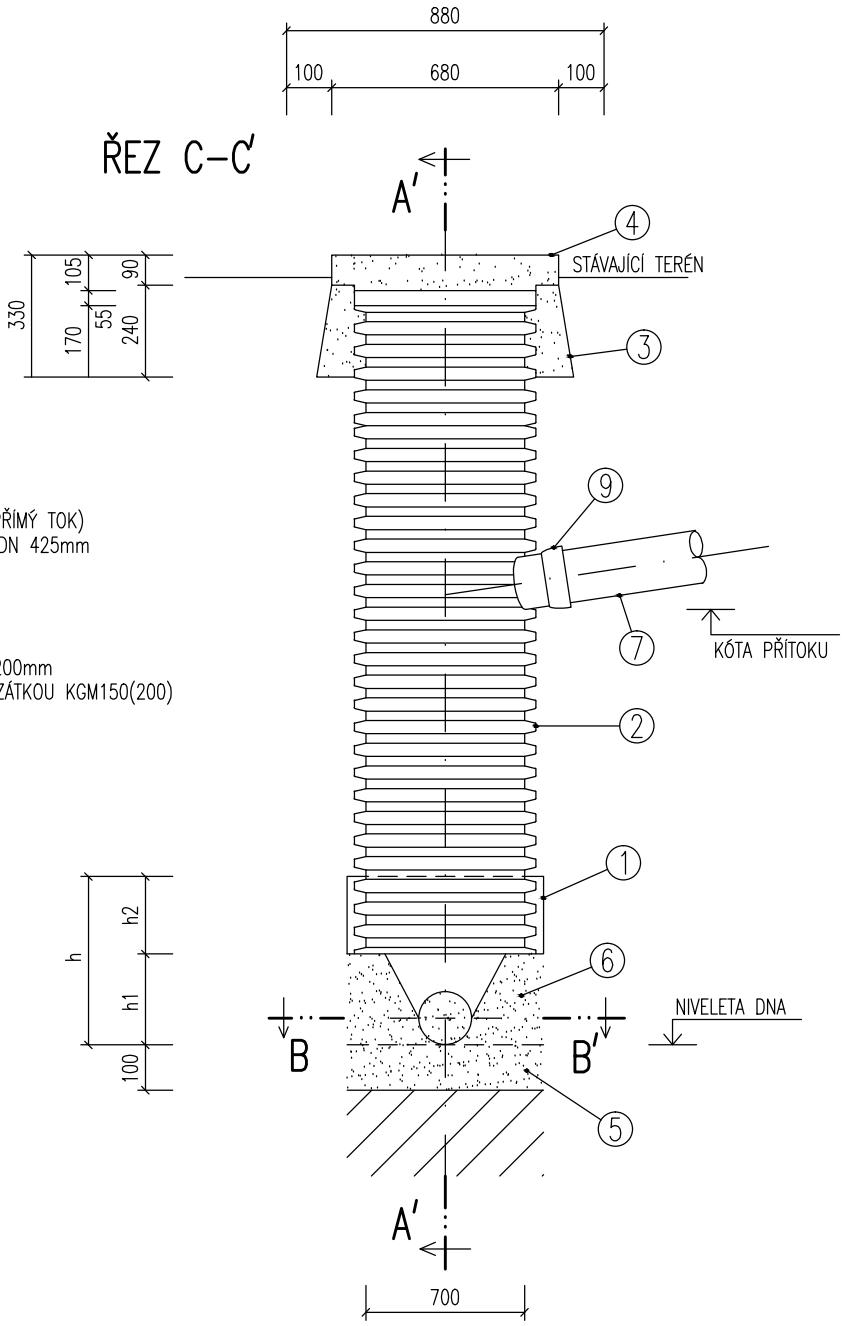


ŘEZ B-B'



LEGENDA

- 1 ŠACHTOVÉ DNO z PP (TYP I – PŘÍMÝ TOK)
- 2 ŠACHTOVÁ KORUGOVANÁ TROUBA DN 425mm
- 3 BETONOVÝ KONUS
- 4 BETONOVÝ POKLOP
- 5 POSKÁVÝ PODSYP
- 6 PÍSKOVÝ OBSYP
- 7 TROUBA PVC DN150(200) délky 200mm
- 8 ZASLEPENÍ PŘÍTOKOVÉHO HRDLA ZÁTKOU KGM150(200)
- 9 SPOJKA "IN-SITU" Dy160mm



ARCHITEKT :	Ing.arch. Jitka Bidlová, Ph.D. tel. 775 63 03 78 Ing.arch. Karel Bidlo tel. 608 88 55 36	<b>boine!ARCHITEKTI</b>	
VYPRACOVAL :	Ing. Helena Zámečnicková		
ZODP. OSOBA :	Ing.arch. Hana Ryšavá, ČKA 02814		
INVESTOR :	Město Nové Město na Moravě		
MÍSTO STAVBY :	p.p.č. 220, 219 a 201, k.ú. Nové Město na Moravě (706418)		
Stavba spojovací chodby vč. úpravy dvorní části ZŠ a stavba parkovacích stání		STUPEŇ	DUR
		DATUM	07/2015
		Č. PARRÉ	1 2 3 4 5 6 7
		MĚŘÍTKO	1:25
		ČÍSLO VÝKRESU	5